

國立臺灣大學 函

地址：10617臺北市大安區羅斯福路4段1號

聯絡人：何婷嵐

電話：02-3366-4105

電子信箱：anyaho1891@ntu.edu.tw

受文者：天主教聖心學校財團法人新北市聖心女子高級中學

發文日期：中華民國115年6月8日

發文字號：校文字第1150049836號

速別：最速件

密等及解密條件或保密期限：

附件：2026年度語奧初階邏輯夏令營海報、2026年度語奧初階邏輯夏令營簡章
(1150049836-0-0.jpeg、1150049836-0-1.pdf)

主旨：檢送「2026年度語奧初階邏輯夏令營」海報及「2026年度語奧初階邏輯夏令營簡章」各1份，敬請貴校協助公告宣傳並轉知校內師生，鼓勵有興趣學生踴躍報名參加，請查照。

說明：

一、為培養中學生之語言分析能力、邏輯推理能力及問題解決能力，本校語言學研究所將辦理「2026年度語奧初階邏輯夏令營」。本次活動自即日起開放報名，截止日期為8月7日止。相關活動資訊、課程內容與報名方式，請詳閱附件簡章。

二、為鼓勵學生拓展邏輯思維，敬請貴校協助：

(一)於校內公告系統（網站、校務行政系統、佈告欄等）公告活動資訊。

(二)轉知校內師生及相關社團／班級導師，鼓勵有興趣學生踴躍報名。

三、如有活動相關疑義，請洽承辦單位聯絡窗口。承辦單位與

聯絡資訊：

(一)主辦單位：本校語言學研究所、臺灣語言學文化與資訊協會。

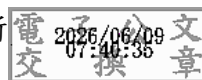
(二)協辦單位：本校文學院、臺灣語言學學會。

(三)聯絡資訊：02-3366-4105 何小姐／E-mail：

iolttwtwiol@gmail.com。

正本：全台國高中

副本：語言學研究所副教授 馮怡蓁、語言學研究所



校長 陳文章